

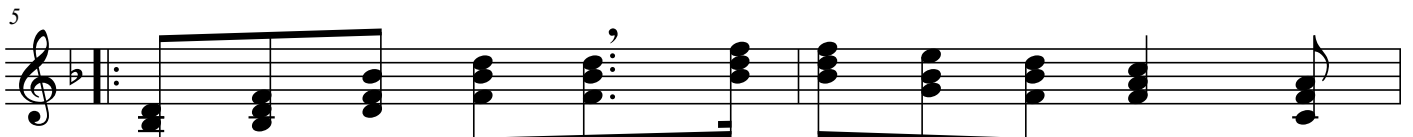
Lied ♩=40



De Salz - bur - ger Dian - dln san fua mi a Traum, hobm
De Salz - bur - ger Dian - dln san rund und san weich, san
Drum Salz - bur - ger Buam passt's auf'd Dian - dln woi auf, und



Wan - gal wia'd Pfla - sich an hauch - zoa - tn Flaum, und
kea - zn - grod gwo - xn und schau'd En - gal gleich, doch
druckt's is eich zua - wa, und schaut's eich guad drauf, de



Augn wia a Berg - see so tiaf und so blau, in
seng's wo an Buam is - a huf - los va - luan, se
tiaf - blau - en Augn, da hauch - zoa - te Flaum, de

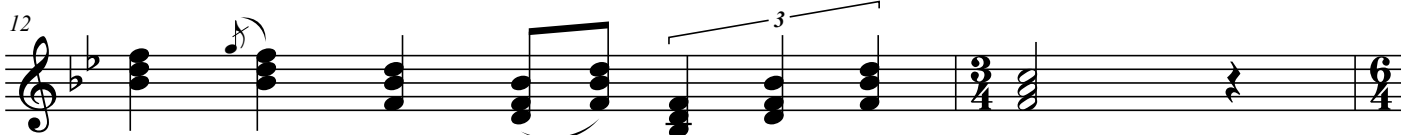


de i von Hea - 'zn gern stundn - dn - long schau, und stundn - dn - long schau.
tuan mit eam des wos de En - gal nia tuan, doch En - gal nia tuan.
Salz - bur - ger Dian - dln bleibm oi - wei a Traum, de oi - wei a Traum.

10 Jodler ♩=85-90



Hul - di - e - e - du - li - o - hul - di - e - e - du - li - o



hul - di - e - e - du - i - ho - e - di - ri



Hul - di - e - e - du - li - o Hul - di - e - e - du - li - o



Hul - di - e - e du - i Ho - o - e - ri - ti - ri

